

LinkRunner AT

网络自动测试仪



LinkRunner AT来源于用户反馈

Feature Set	ODI Score
Portable, handheld device	12.1
Verify 10/100/Gig copper links/ports	11.6
AutoTest feature to run a library of standard tests	11.4
Test cable wiremap - detect cabling miswires, open, split pairs, shorts, distance to faults	10.9
Display network (MPLS/GigE) end-to-end for a system from a single slot, plot, VLAN	10.9
Verify PoE (power over ethernet)	10.8
AutoTest feature to ensure your critical tests are run each time	10.5
Tester requires minimal training to use	10.0
Battery lasts full work day - 8 hours (new)	9.8
Display IP addresses in either IPv4 or IPv6 format (new)	9.6
Locate and ID cables: both analog and digital toning, hub blink feature, optional cable IDs	9.1

• 易于使用

• 对新技术的支持

• 先进的彩色界面

目标客户

- 网络技术人员和集成商:
 - 部署新的技术
 - 网络故障诊断
- 经济型买家(网络工程师/IT经理):
 - 派遣/管理一线技术人员
 - 希望通过标准流程来弥补技术人员水平不足
 - 希望同样的问题不要重复发生

网络技术人员: 最快解决网络连接问题的方法

经济型买家: 物超所值

LinkRunner™ AT 网络自动测试仪

最快解决网络连通性问题的方法

- 独特的一键自动测试功能，准确给出结果
- 几秒钟内，完成用户所需的连通性测试
- 帮助您快速、精准的定位和解决网络问题
- 坚固耐用，手持式设计



LinkRunner AT，物超所值！

LinkRunner AT 网络自动测试仪

最快解决网络连通性问题的方法

用户自定义测试

支持10/100/Gig
连接（电口/光口）

全彩2.8寸
LCD显示屏

锂电池
工作时间超过6小时



一键测试
得出结果

Size: 8.9cm x 19.8cm x 4.8cm
Weight: 0.5kg

多语言界面

TruePower™
PoE加载测试

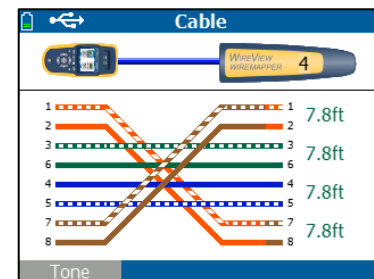
支持IPv4和IPv6

Ping
TCP连通性测试

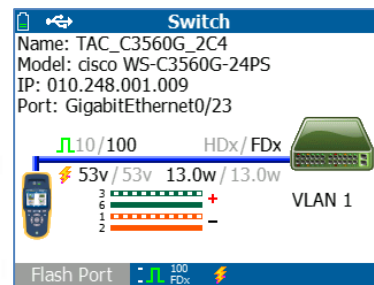
USB接口，
支持软件升级
和报告导出

3秒钟开机

图形化，彩色
接线图
和线缆详情



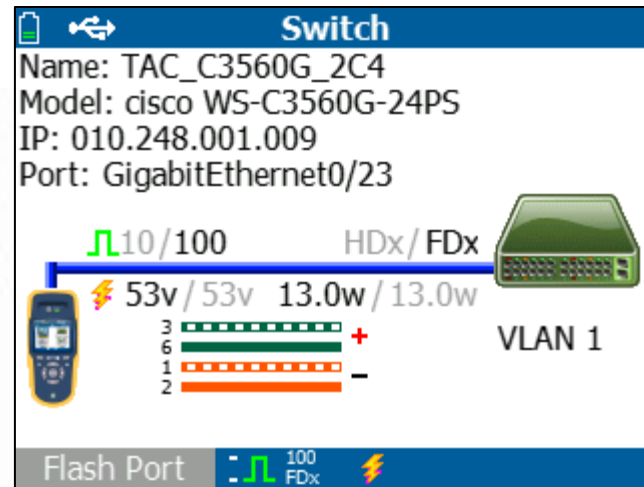
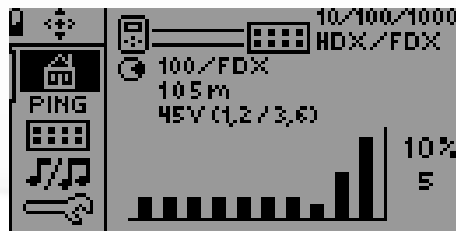
关键交换机
端口详情



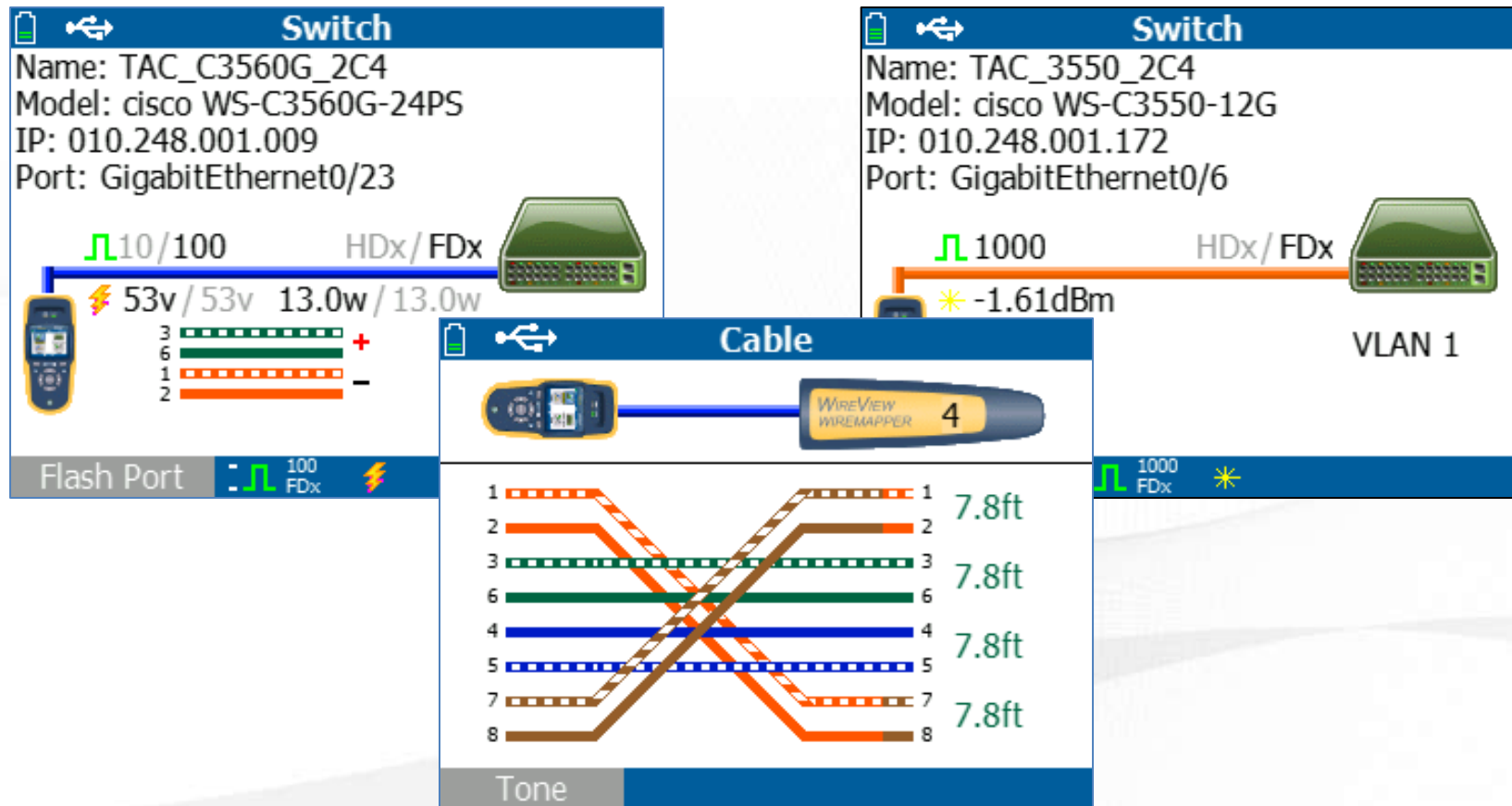
全面的，一键式
自动测试



更好看



更简单.



更快速.

- 3秒启动
- 只要收到第一个CDP包，马上发现交换机

更全面.

- 自动测试
 - 全面的网络连通性测试



更全面.

- 自动测试
 - 全面的网络连通性测试



更全面.

- 自动测试
 - 全面的网络连通性测试



更全面.

- 自动测试
 - 全面的网络连通性测试



更全面.

- 自动测试
 - 全面的网络连通性测试



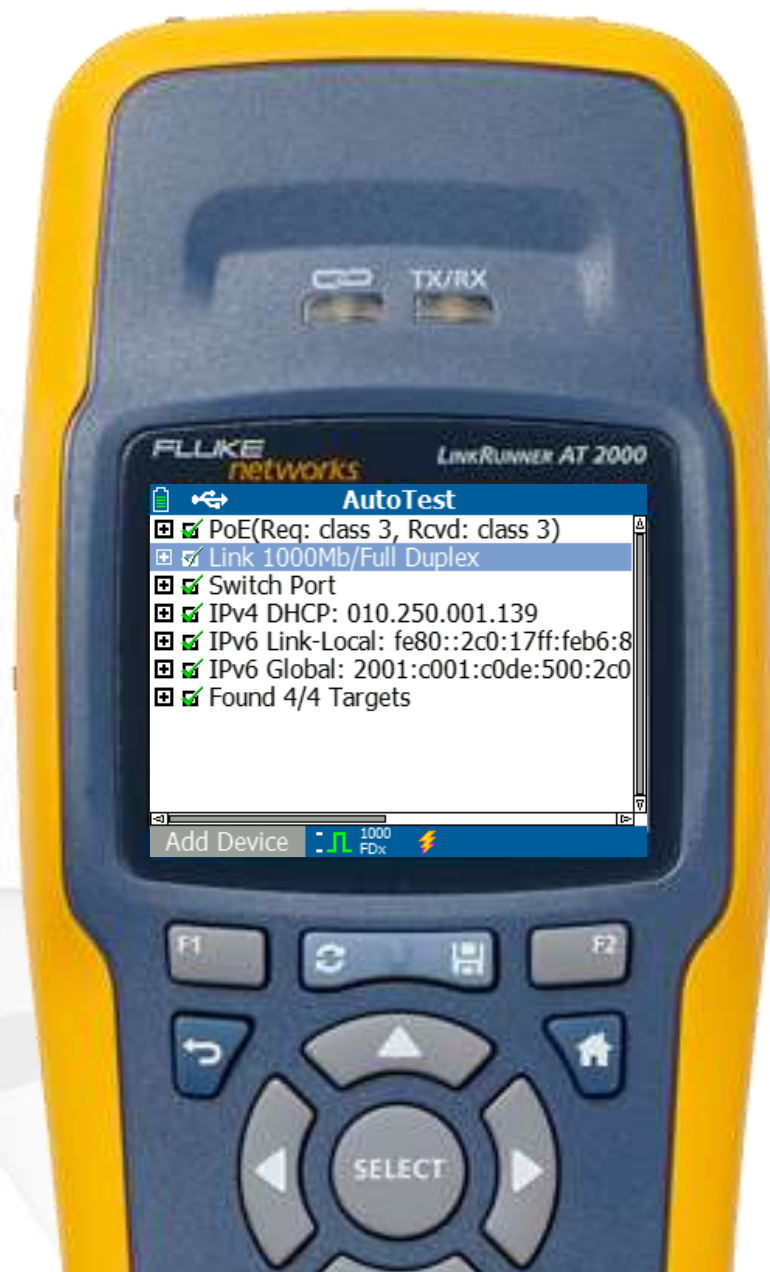
更全面.

- 自动测试
 - 全面的网络连通性测试
- 精准、快速的发现和解决网络问题



更全面.

- 自动测试
 - 全面的网络连通性测试
- 精准、快速的发现和解决网络问题



更全面.

- 自动测试
 - 全面的网络连通性测试
- 精准、快速的发现和解决网络问题



更全面.

- 自动测试
 - 全面的网络连通性测试
- 精准、快速的发现和解决网络问题



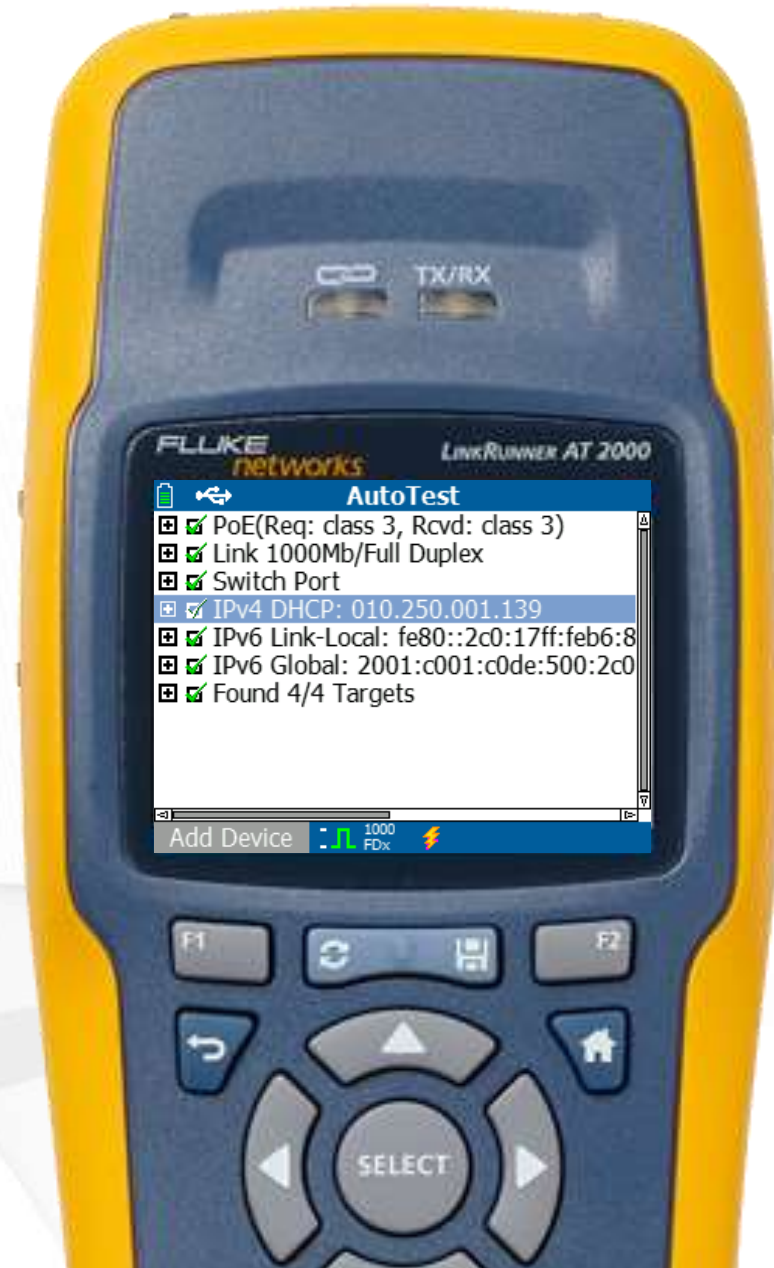
更全面.

- 自动测试
 - 全面的网络连通性测试
- 精准、快速的发现和解决网络问题



更全面.

- 自动测试
 - 全面的网络连通性测试
- 精准、快速的发现和解决网络问题
- 标准化的测试流程可以保存为不同的配置文件，重复调用



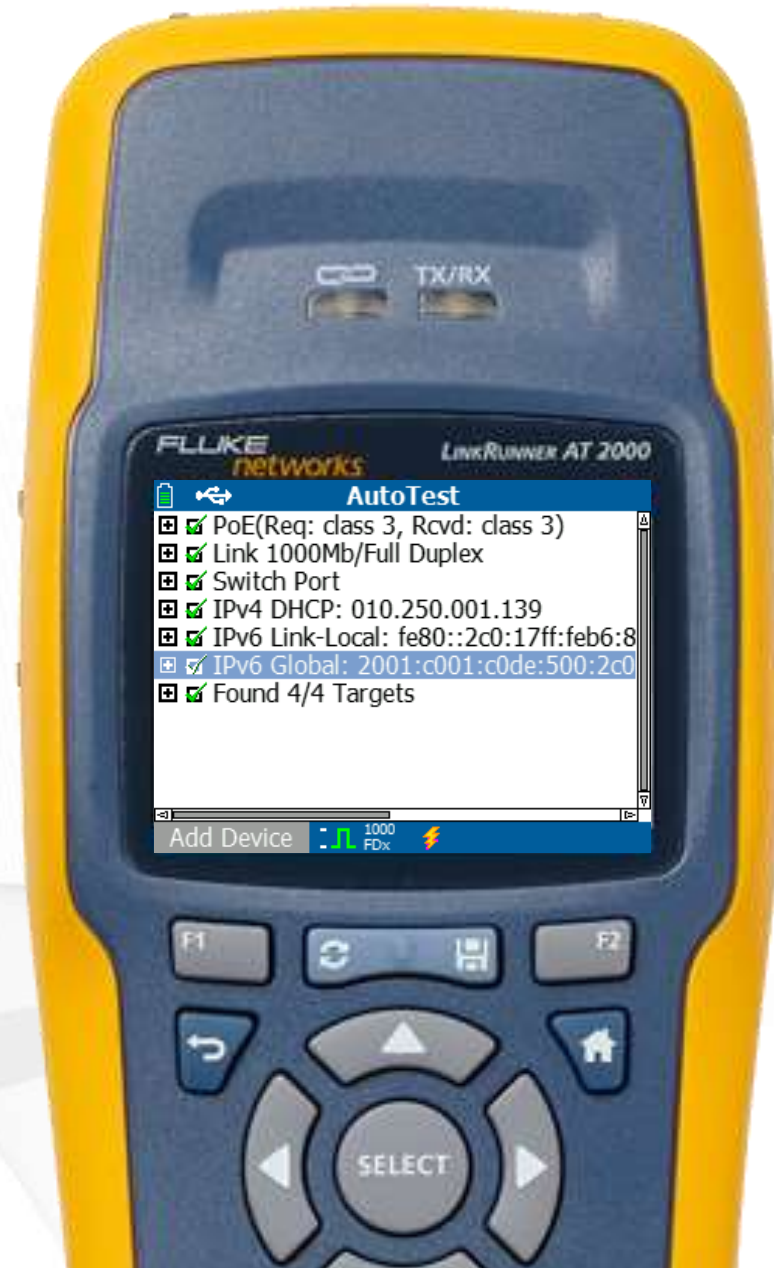
更全面.

- 自动测试
 - 全面的网络连通性测试
- 精准、快速的发现和解决网络问题
- 标准化的测试流程可以保存为不同的配置文件，重复调用



更全面.

- 自动测试
 - 全面的网络连通性测试
- 精准、快速的发现和解决网络问题
- 标准化的测试流程可以保存为不同的配置文件，重复调用



更全面.

- 自动测试
 - 全面的网络连通性测试
- 精准、快速的发现和解决网络问题
- 标准化的测试流程可以保存为不同的配置文件，重复调用



更全面.

- 自动测试
 - 全面的网络连通性测试
- 精准、快速的发现和解决网络问题
- 标准化的测试流程可以保存为不同的配置文件，重复调用



更全面.

- 自动测试
 - 全面的网络连通性测试
- 精准、快速的发现和解决网络问题
- 标准化的测试流程可以保存为不同的配置文件，重复调用



更全面.

- 自动测试
 - 全面的网络连通性测试
- 精准、快速的发现和解决网络问题
- 标准化的测试流程可以保存为不同的配置文件，重复调用



更全面.

- 自动测试
 - 全面的网络连通性测试
- 精准、快速的发现和解决网络问题
- 标准化的测试流程可以保存为不同的配置文件，重复调用



更全面.

- 自动测试
 - 全面的网络连通性测试
- 精准、快速的发现和解决网络问题
- 标准化的测试流程可以保存为不同的配置文件，重复调用



更全面.

- 自动测试
 - 全面的网络连通性测试
- 精准、快速的发现和解决网络问题
- 标准化的测试流程可以保存为不同的配置文件，重复调用



更全面.

- 自动测试
 - 全面的网络连通性测试
- 精准、快速的发现和解决网络问题
- 标准化的测试流程可以保存为不同的配置文件，重复调用



快速.

- 全面测试过程不到**10**秒钟

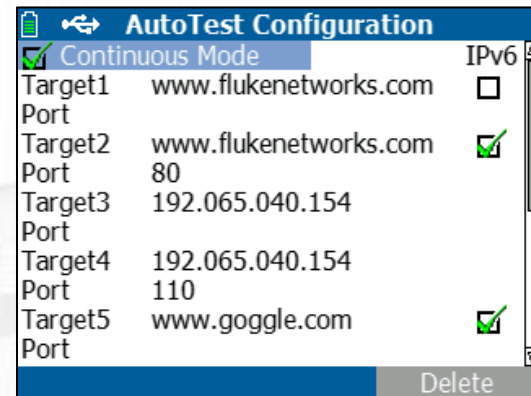
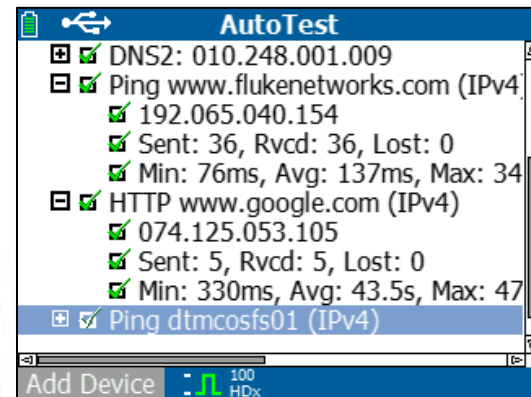
问题: 关键设备Ping不通

- Ping服务可能被网络或者设备关闭了



全面的连通性测试

- 确定连通性
 - Ping
 - 打开TCP端口
- 自动测试包括：
 - Router
 - DNS server
 - DHCP server
- 可以配置多达10台设备来满足测试需求
 - 通过URL定义
 - IPv4/IPv6地址
 - 可选的应用端口

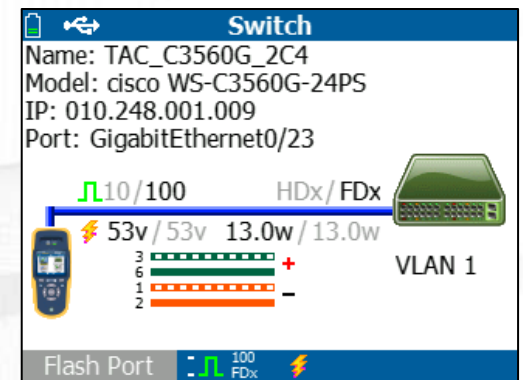
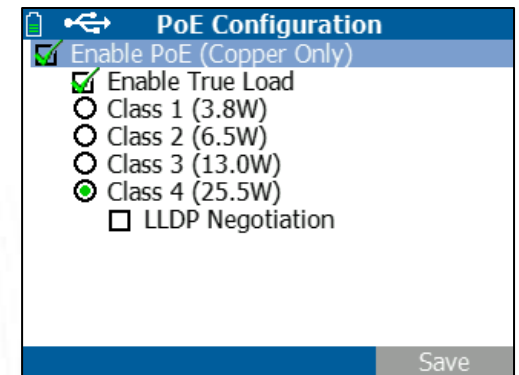


问题: PoE供电问题

- 线缆太长
- 硬件故障
- 交换机过载
- 新的需求 (802.3at, AKA PoE+)

TruePower™ PoE负载测试

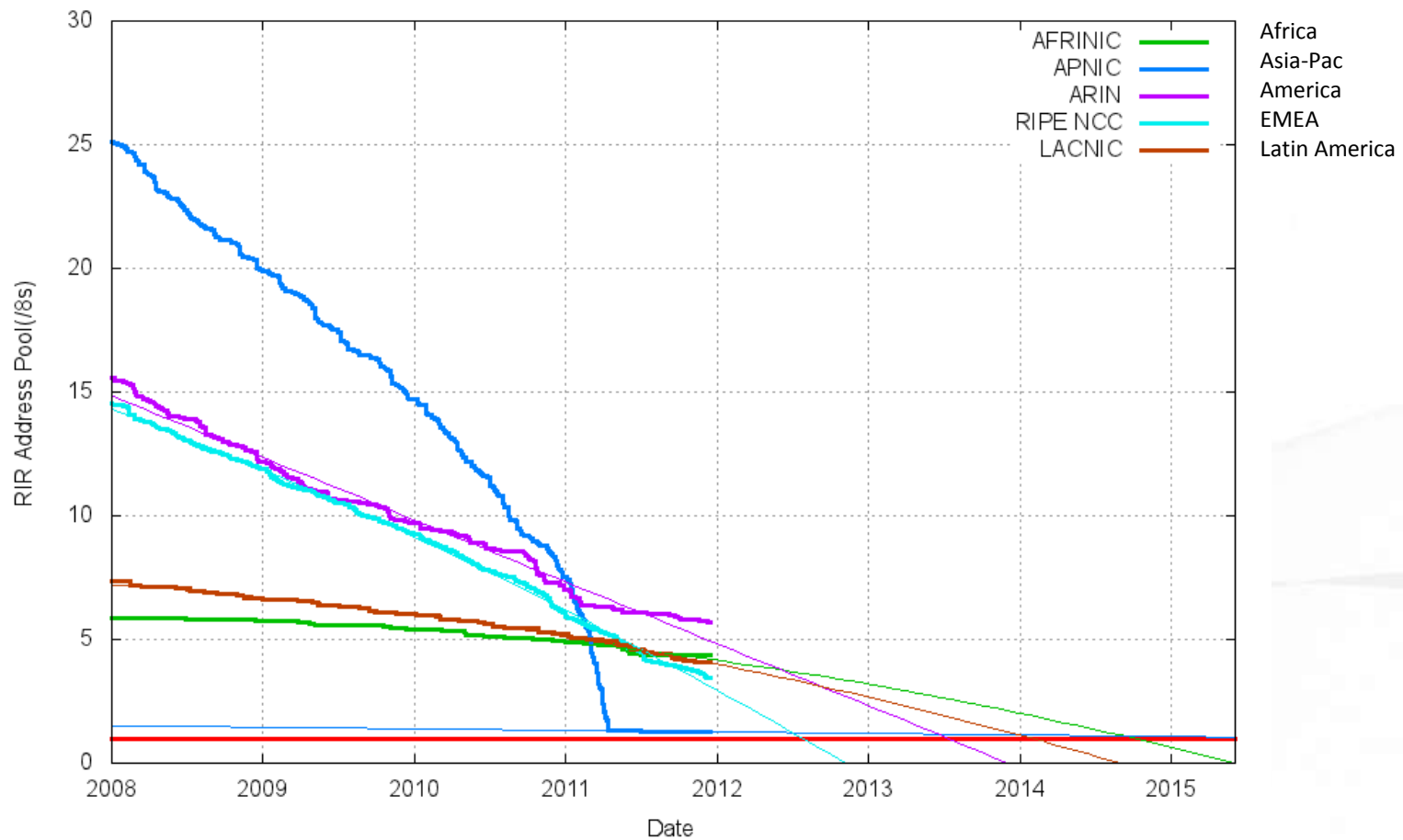
- 验证PoE性能，最高输出功率可达25.5W (802.3at)
- 通过负载电路对交换机, 线缆和接线板加压测试
- 确保通过PoE供电的设备顺利部署



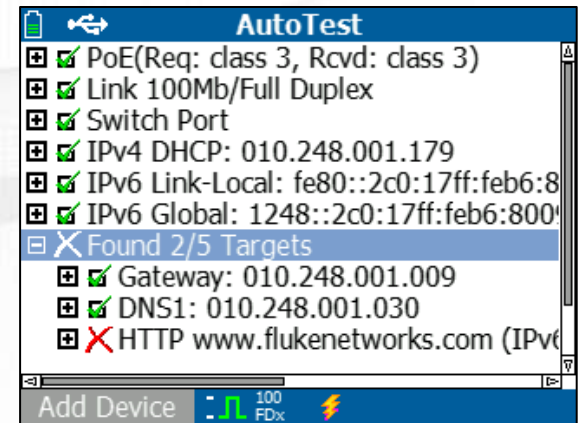
IPv6

IPv4地址资源在不断枯竭

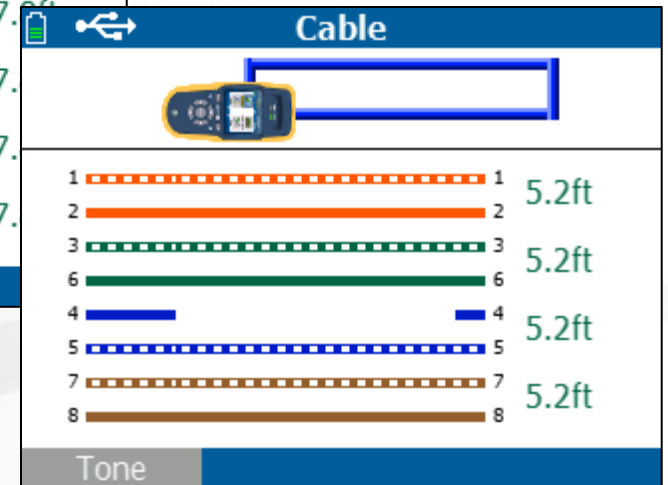
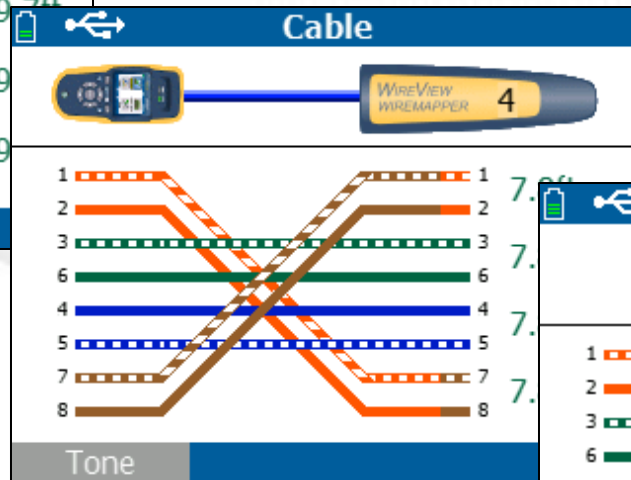
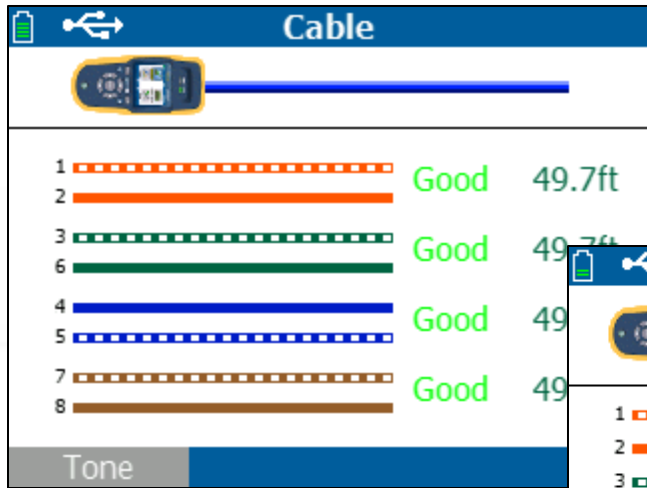
RIR IPv4 Address Run-Down Model



IPv6



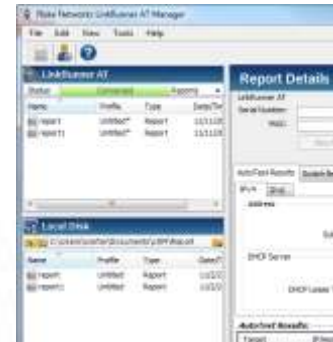
图形化的接线图和线缆测试



LinkRunner Manager软件

- 管理LR-AT的配置
 - 自动测试配置
 - 支持IPv6地址
 - PoE配置和加载
 - 更多增强

- 存储和管理报告
 - 最多支持50个报告
 - 自动测试结果
 - 交换机测试结果
 - 线缆测试结果



LR-AT = 快速, 简单, 易用

- AutoTest将方方面面结合在一起
 - 几秒钟内完成用户定义测试
 - 精准快速的发现和解决网络问题

用户反馈





- 提供铸造，机械加工，金属加工，组装及工业产品生产
- Coffeyville, KS
- 网络管理员
John Heidelberg





- 我们存在一个掉线的问题。
- 仅仅用了三分钟，我们就确定网络连接正常，但是有一块网卡出了问题。





- 联合健康服务医院
- 资深系统程序员
Tom Franchina
- 约翰逊市，纽约州





- 我喜欢新的显示界面！
- 速度飞快，令人吃惊
- 和老款的 LinkRunner 相比，一个是高清电视，一个是黑白的。



- 业务流程外包和IT服务行业的领导者
 - 资深顾问
- Charles Morris**
- 公司位于亚特兰大
 - 医疗保健行业的IT及网络专家



- 好像在你身边有一个工程师
- 我对这个设备着迷了，它知道我的工作流程以及我想要什么。
- PoE测试的功能太有用了
- 自动测试功能：按一个按钮就全部搞定了？
- 我爱这个玩意！！

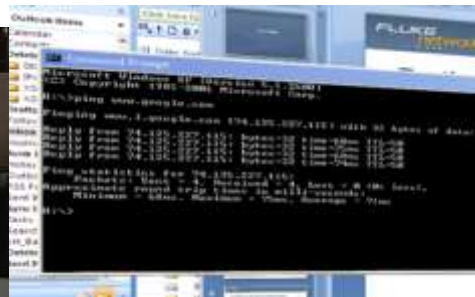


标准化测试

- 与技术人员的水平无关
- 避免同样问题的反复出现



测试方法



Test-a-Rama

连接上PC，观察网卡LED灯状态，Ping一些地址，希望能Ping通

LinkRunner AT

所需时间	5分钟	1-2 分钟	10 秒
测试全面吗?	几乎	不全面	全面

计算投资回报率 (ROI)

每次处理掉线所节省的时间	4.83	分钟
占安装和故障诊断时间的百分比	40%	
安装和故障诊断所花费的小时数	16	每周
每小时需要到现场处理几次掉线	4	每小时
星期/年	50	
节省的测试时间	257.8	小时
每小时技术支持费用	\$65.00	
每年节省	\$16,756	

LinkRunner AT 物超所值!

LinkRunner 商业案例



LinkRunner 型号

LinkRunner AT型号

Model	Description
LRAT-1000	LinkRunner AT 1000 Network Auto-Tester
LRAT-2000	LinkRunner AT 2000 Network Auto-Tester
LRAT-2000-KIT	LinkRunner AT 2000 Extended Test Kit
LRAT-2000-LIT/GLDE	LinkRunner AT 2000 Extended Test Kit for Gold Owners
LRAT-2000-FTK	Copper/Fiber Network Troubleshooting Kit
LRAT-2000-5PK-CHAN	LRAT-2000 5 Pack for Channel Partners (EMEA only)



LinkRunner AT



LRAT-2000-KIT

其它套包

Model	Description	US List
ES2-LAN-SX/I-LRAT	ETHERSCOPE S2 LAN SX FIBER ITO + LINKRUNNER AT 2000	\$9,395
ES2-PRO-SXILRATAACK	ETHERSCOPE S2 LAN WLAN SX FIBER ITO+LRAT2000+AIRCHECK-KIT+ACCY	\$12,995
CIQ-GSV2	CABLEIQ GIGABIT SERVICE KIT	\$2,599

同类产品比较

	LinkRunner AT 1000	LinkRunner AT 2000
自动测试	✓	✓
10M/100M/1G 铜缆	✓	✓
彩色显示屏	✓	✓
Ping 关键设备及 TCP 连通性	✓	✓
检验 802.1x 设置	✓	✓
识别交换机端口及 VLAN	✓	✓
PoE 电压	✓	✓
IPv4 支持	✓	✓
图形化的彩色接线图和电缆详情	✓	✓
电缆识别器 #1	可选	✓
6 小时电池电量 (锂离子电池)	2012 年 6 月 30 日前附送	2012 年 6 月 30 日前附送
报告	10	50
100/1G 光纤		✓
IPV6 支持		✓
真正的 PoE 加载		✓
反射器选件		✓